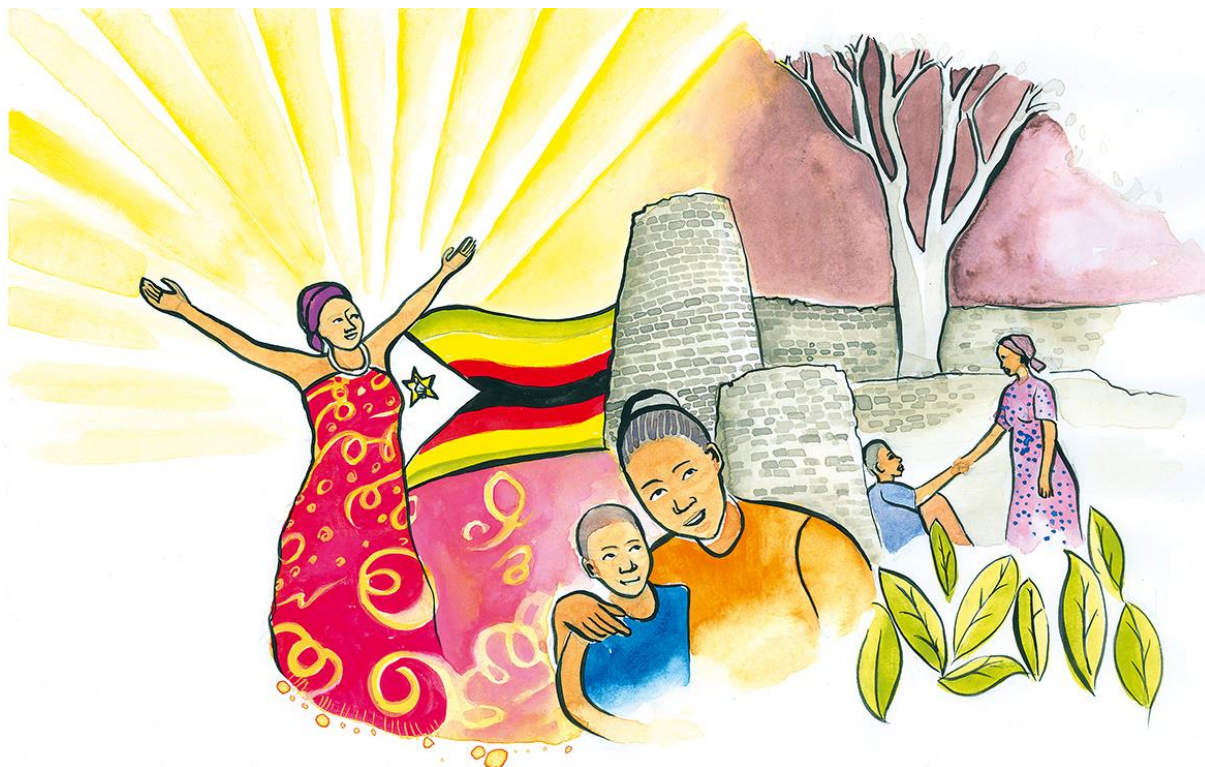




## Weltgebetstag 2020 – Simbabwe



### Steh auf und geh!

#### Titelbild von Nonny Mathe

Die Künstlerin Nonny Mathe ist in Simbabwe geboren und lebt noch heute dort, in der Stadt Bulawayo im Südwesten des Landes. In den späten 1990ern studierte sie Kunst am Mzilikazi Zentrum für Kunst und Handwerk.

Sie ist seit mehr als 15 Jahren künstlerisch aktiv, ihre Werke waren bei Ausstellungen in der National Gallery of Zimbabwe und der National Gallery of Bulawayo zu sehen. Nonny Mathe stellte auch in anderen Ländern des südlichen Afrika aus – z.B. in Botswana, Namibia, Mosambik und Südafrika. In Europa waren ihre Werke in Kopenhagen zu finden, und zwar in der Kopenhagener Galerie „Christas - fine tribal and modern art gallery.“

Nonny Mathe sagt über ihr Bild: „Das Gemälde portraitiert das Leben der Menschen in der Gesellschaft. Dabei repräsentiert der obere Teil von rechts nach links den Übergang von einer dunklen, schwierigen Vergangenheit zu einer blühenden und vielversprechenden Zukunft der Nation. Der untere Teil ist von Johannes 5,2-9a inspiriert und stellt Liebe, Heilung und Aussöhnung dar. Die Pflanzen repräsentieren das ökonomische Potenzial, denn die Wirtschaft des Landes basiert auf Landwirtschaft.“